

FOTO 1

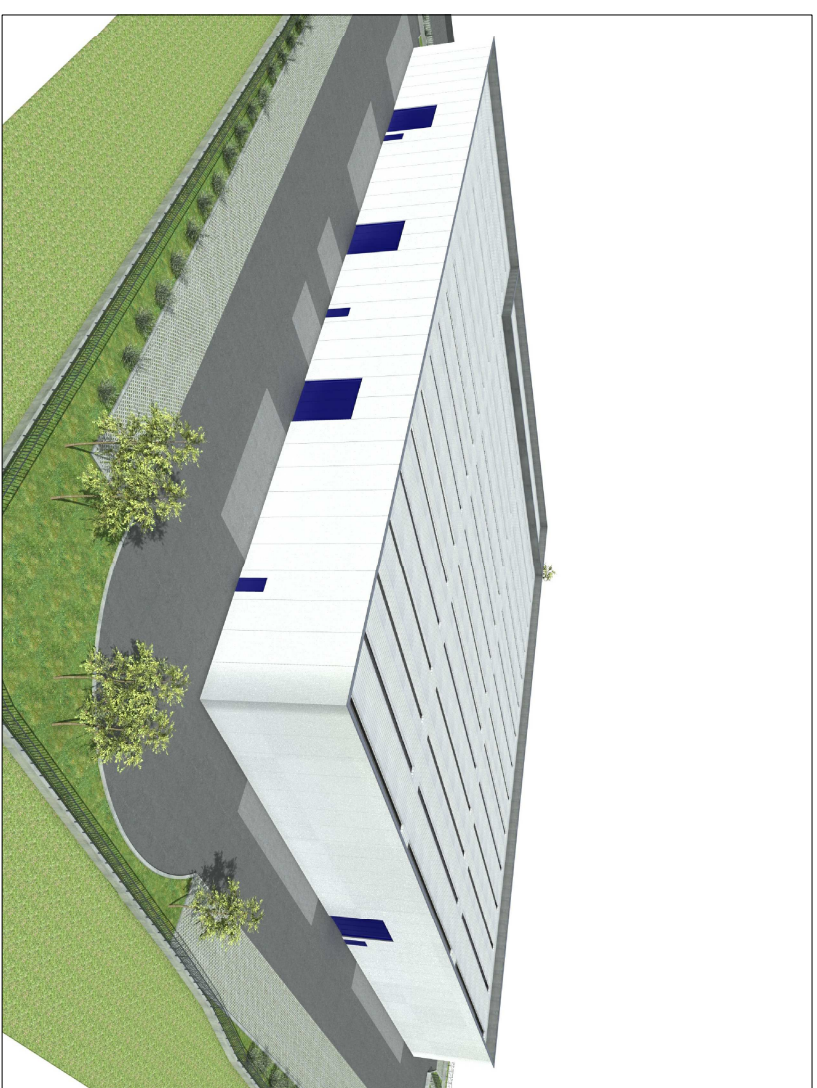


FOTO 2



FOTO 3

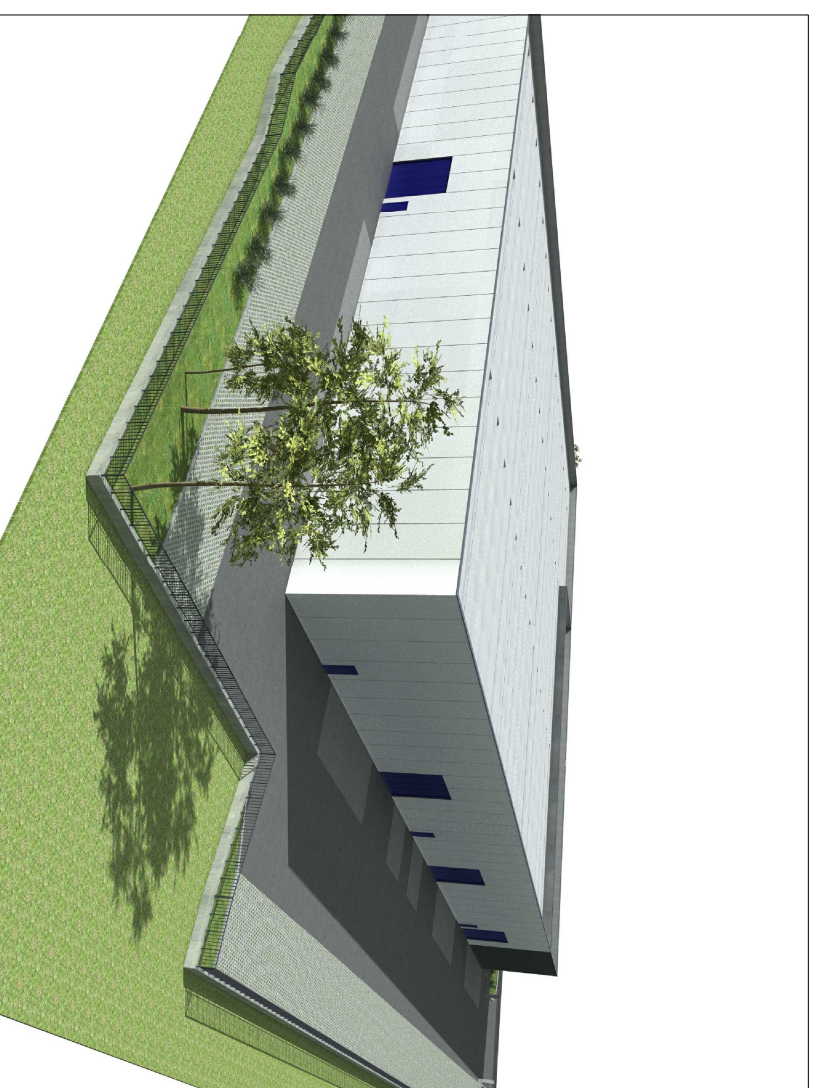


FOTO 4

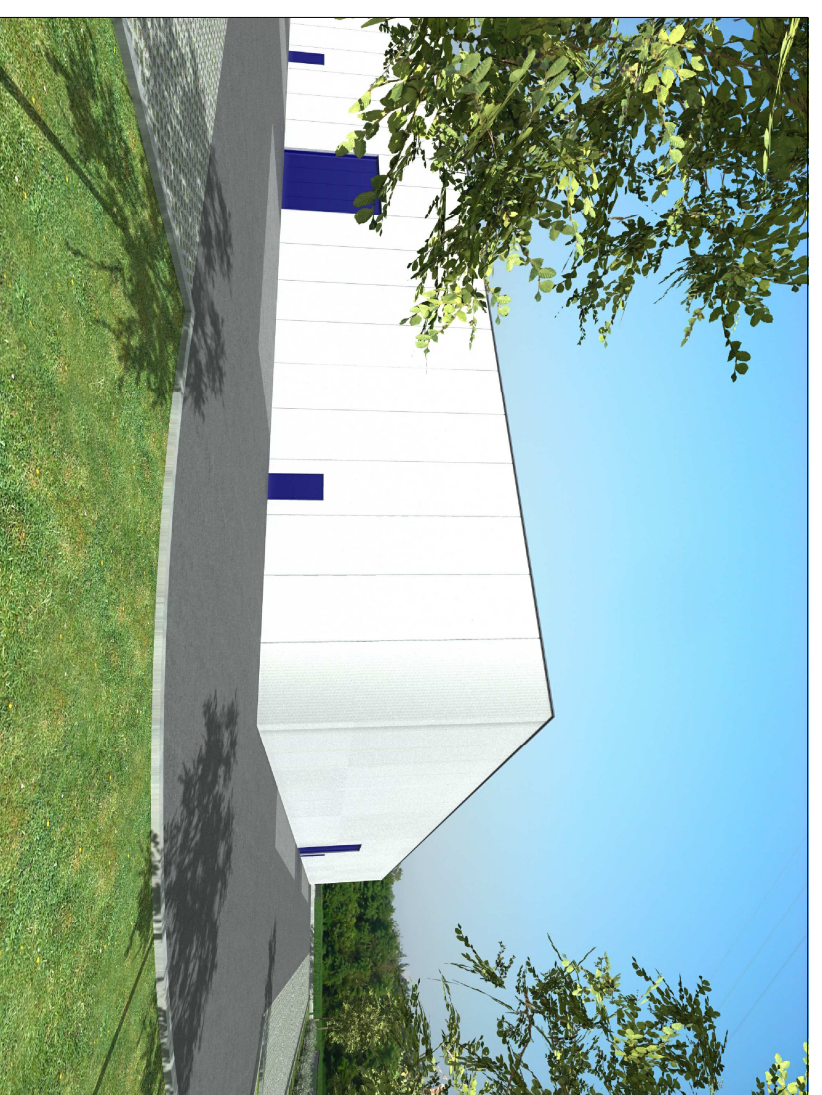


FOTO 5



FOTO 6

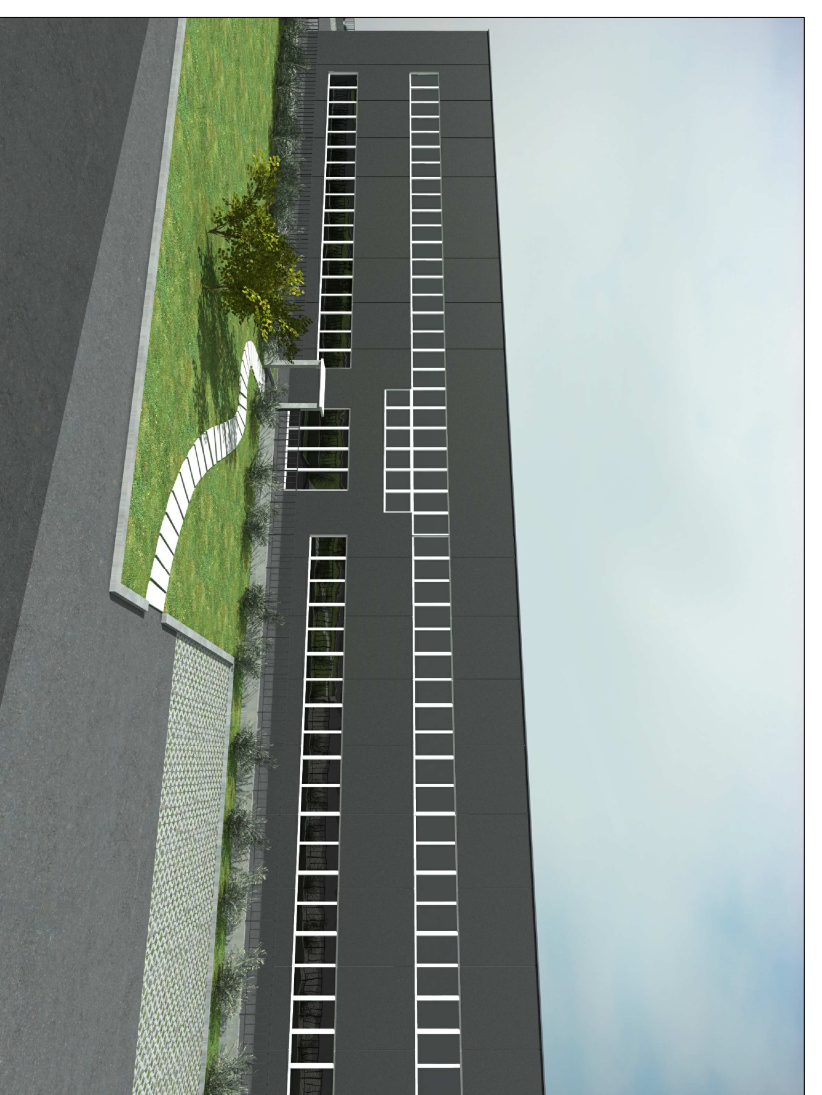


FOTO 7

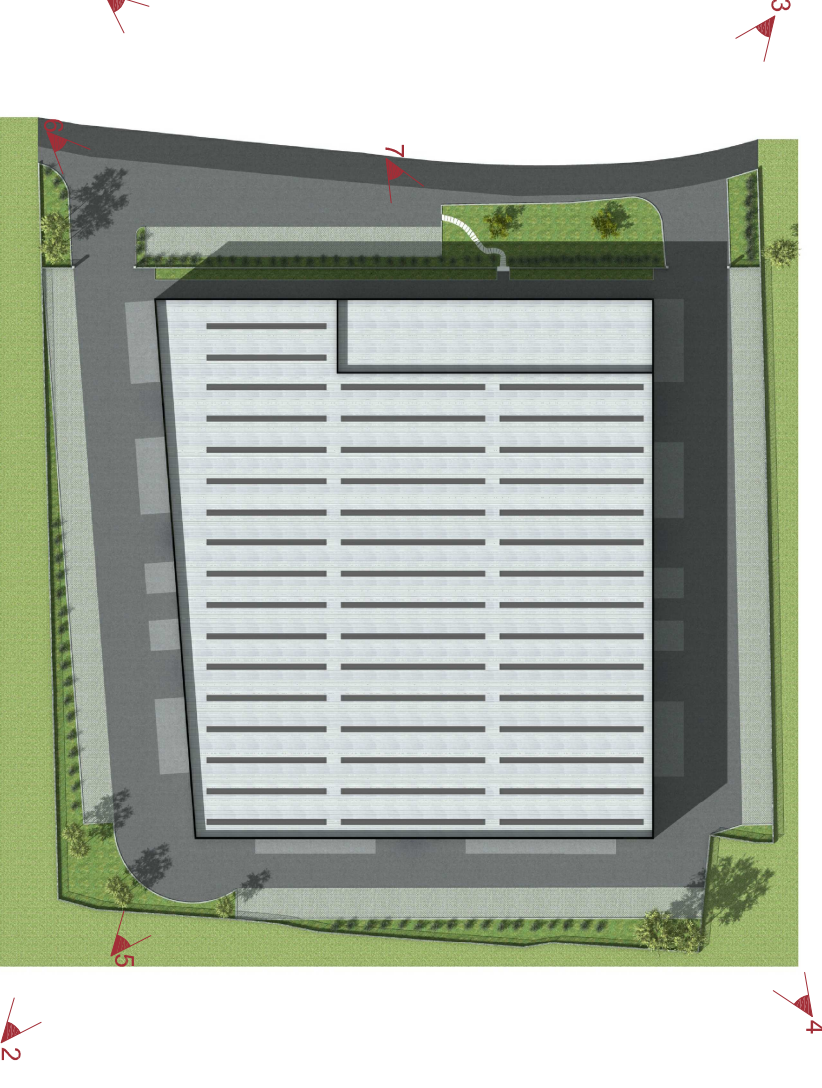


Immagine prototipo della grafica editoriale. Non usare.

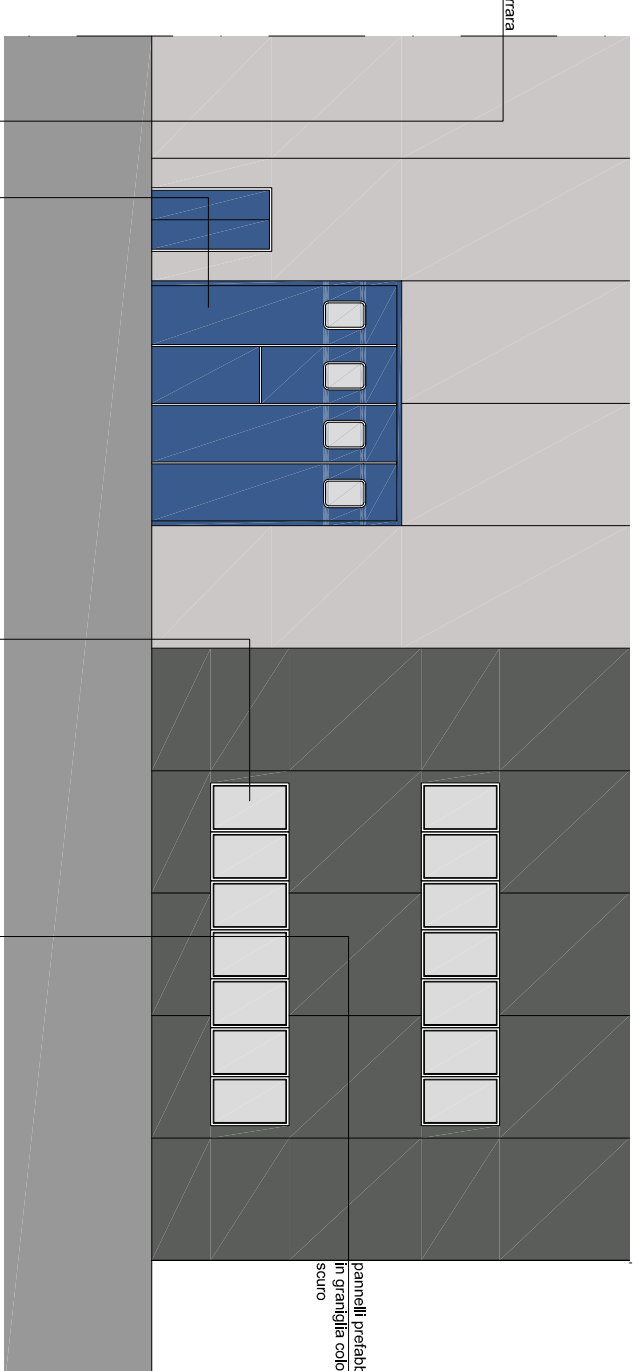
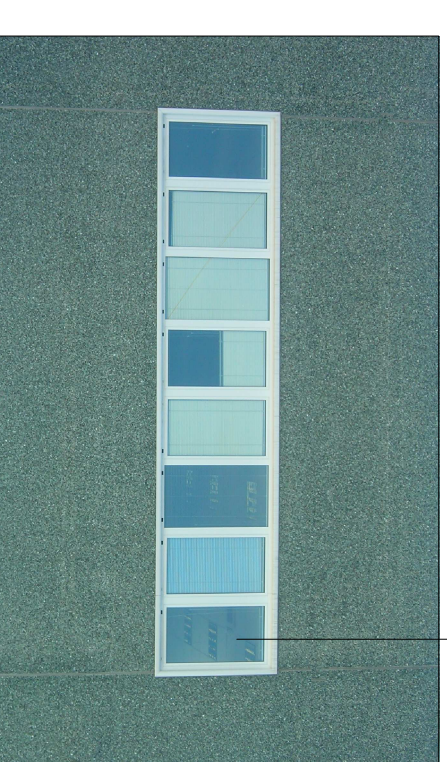
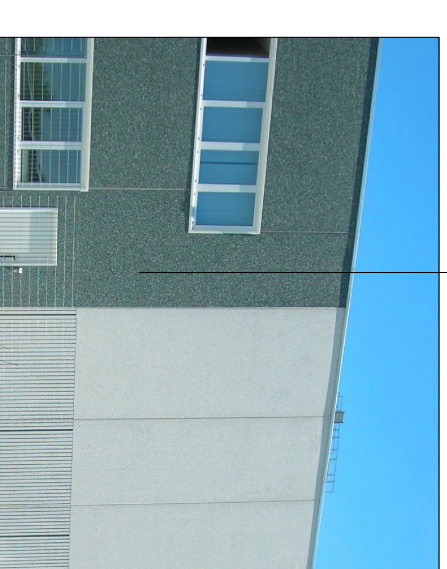


Immagine prototipo della grafica editoriale. Non usare.



PROGETTISTA

MORIS ITALIA SRL
Dott. Saverio Giorgio Tondo

committente:

MORIS ITALIA SRL

Sportello Unico Attività Produttività

Realizzazione nuovo insediamento industriale

STATO DI PROGETTO

RENDER E PARTICOLARE PROSPETTO CON MATERIALI

Studio Tecnico Associato
Dott. Ing. Rino Papa,
Dott. Ing. Enrico Papa,
Dott. Arch. Virginia Neglia

Viale Torino, 65 - 21028 Cinisello (VA)
P.I. 02748970120
Tel. 0332 - 743147 - fax 0332/756572 -
email: rtpapa@stta.it

P 021/09 data 20/10/2009
TAVOLA

10

Scala Viso